



## Länsstyrelsen i Västra Götalands läns föreskrifter om fartbegränsning i Göteborgs kommun;

**14FS 2022:7**

Utkom från trycket  
den 1 februari 2022

beslutade den 31 januari 2022.  
(258-25328-2021)

Länsstyrelsen föreskriver med stöd av 2 kap. 2 a § sjötrafikförordningen (1986:300) följande.

**1 §** Fartyg får inte föras med högre fart än 8 knop inom ett område som begränsas av följande positioner, se bifogad karta för illustration (bilaga 1). Positionerna nedan anges i koordinatsystemet WGS-84 (grad, min).

- |              |           |
|--------------|-----------|
| 1. 57-40,65N | 11-51,13E |
| 2. 57-41,08N | 11-50,30E |
| 3. 57-41,18N | 11-50,34E |
| 4. 57-41,31N | 11-50,74E |
| 5. 57-42,34N | 11-56,65E |
| 6. 57-42,12N | 11-56,80E |

**2 §** Fartyg får inte föras med högre fart än 5 knop inom ett område som begränsas av följande positioner, se bifogad karta för illustration (bilaga 2). Positionerna nedan anges i koordinatsystemet WGS-84 (grad, min).

- |              |           |
|--------------|-----------|
| 1. 57-42,12N | 11-56,80E |
| 2. 57-42,34N | 11-56,65E |
| 3. 57-45,82N | 12-0,02E  |
| 4. 57-45,78N | 12-0,12E  |

**3 §** Göteborgs kommun är ansvarig för att sjövägmärken sätts upp och underhålls.

Sjövägmärkena ska placeras och utformas enligt Transportstyrelsens föreskrifter och allmänna råd (TSFS 2019:12) om sjövägmärken.

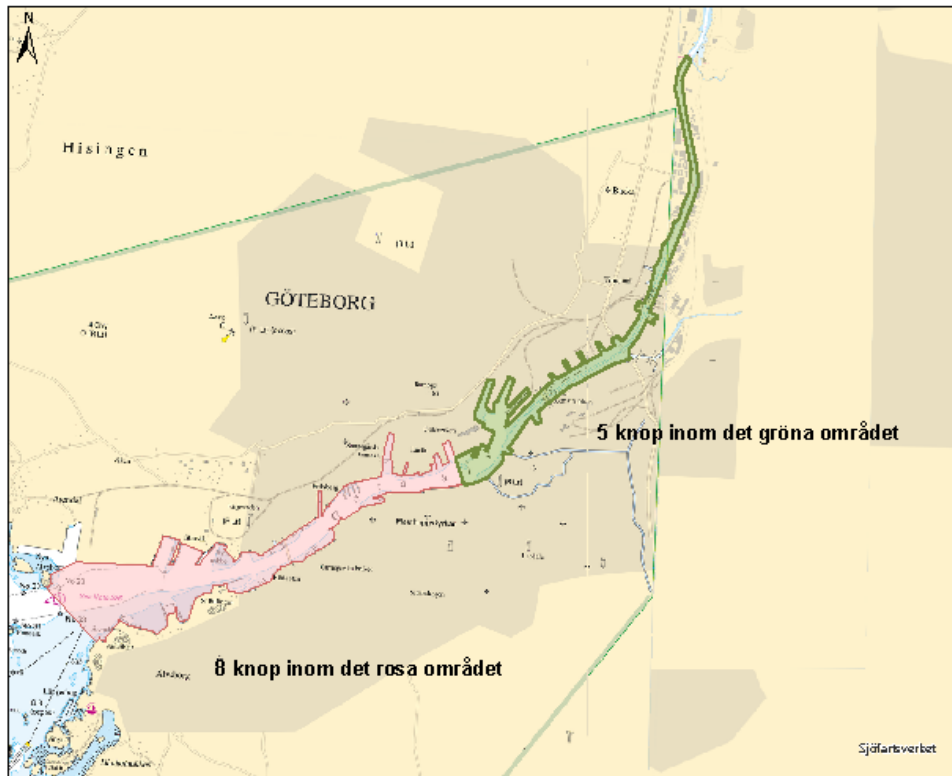
- 
1. Dessa föreskrifter träder i kraft den 1 mars 2022.
  2. Genom föreskrifterna upphävs Länsstyrelsen i Västra Götalands läns föreskrifter (14FS 1998:60) om fartbegränsning inom Göteborgs hamnområde.

På Länsstyrelsens vägnar

LISBETH SCHULTZE

Caroline Eiman  
(Samhällsavdelningen)

Karta, dnr 258-25328-2021



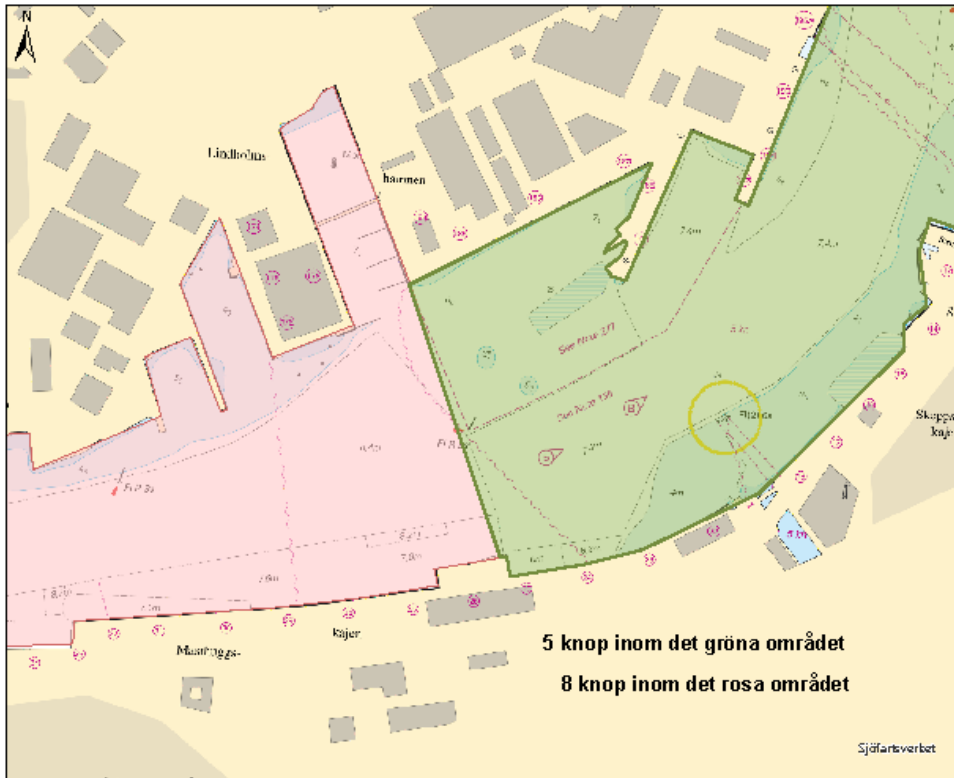
1:70 000

Page 1 of 1

2021-10-15

Diagnostiska Gårdsrevisionen

### Karta gränsen mellan 8/5 knop



Diagnostiska Gårdsplanering